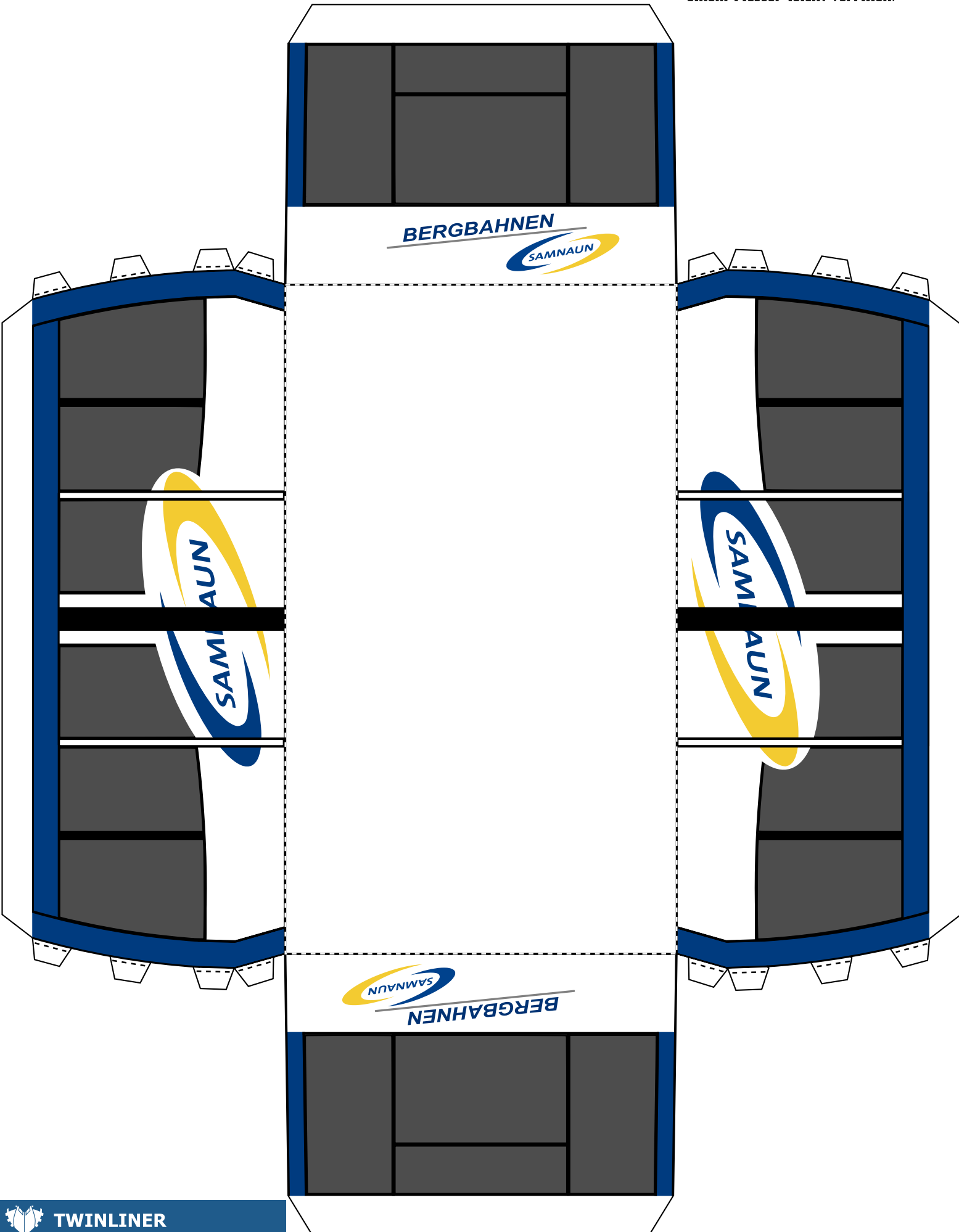
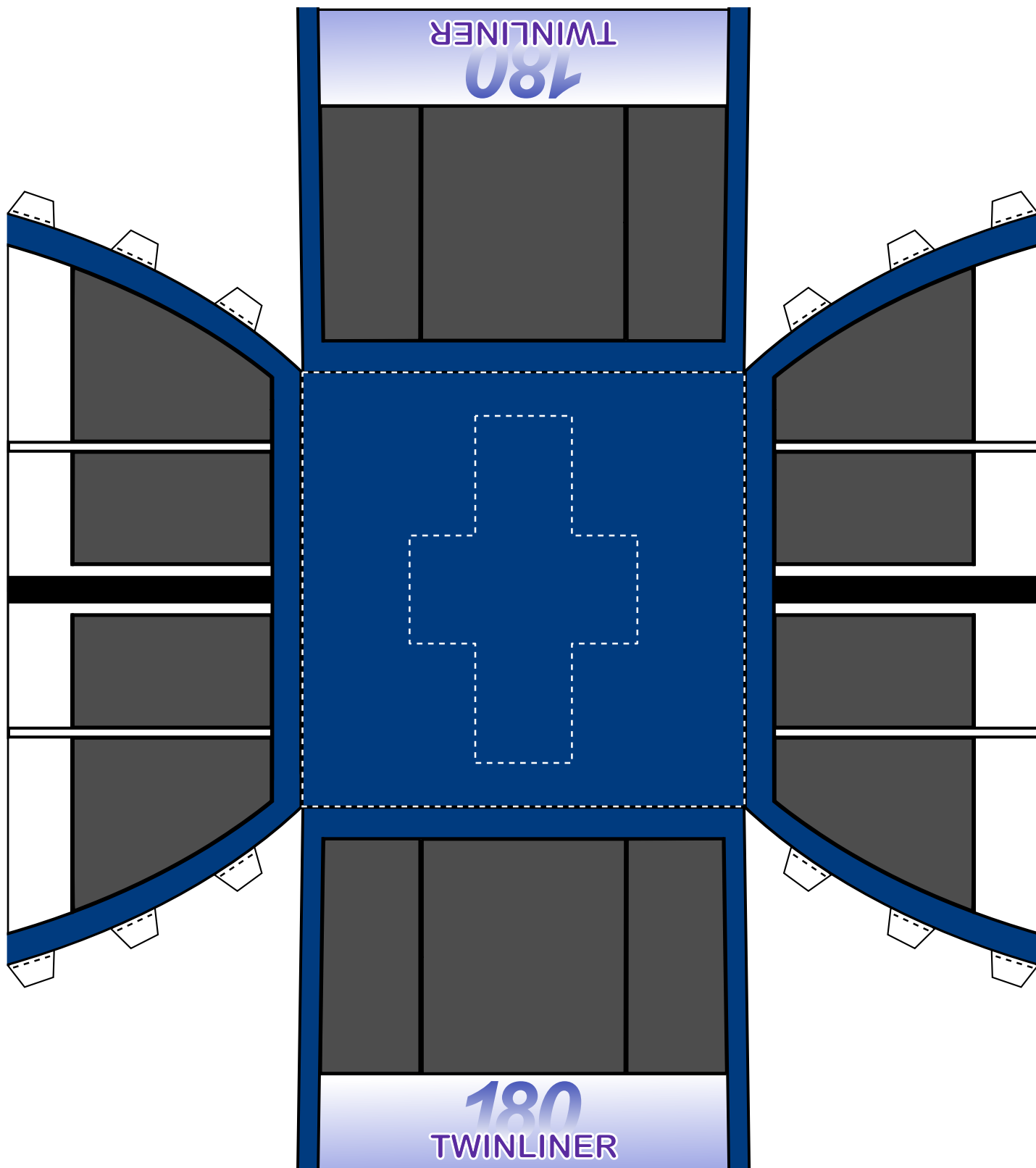


An den gestrichelten Linien knicken.
Bei starkem bzw. dickem Papier mit
einem Messer leicht vorrillen.



An den gestrichelten Linien knicken.
Bei starkem bzw. dickem Papier mit
einem Messer leicht vorrillen.



TWINLINER
/ SAMNAUN

An den gestrichelten Linien knicken.
Bei starkem bzw. dickem Papier mit
einem Messer leicht vorrillen.

