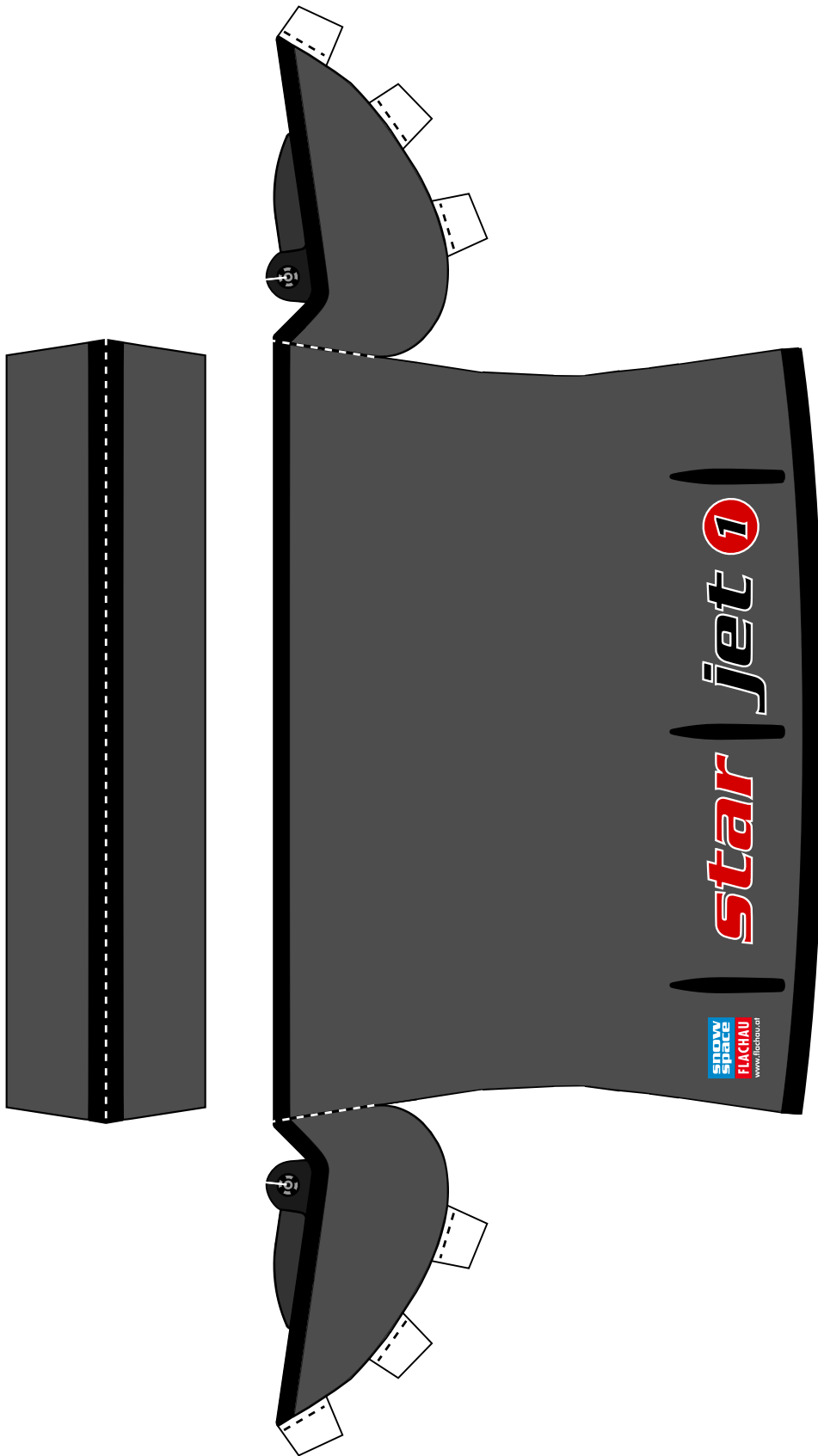
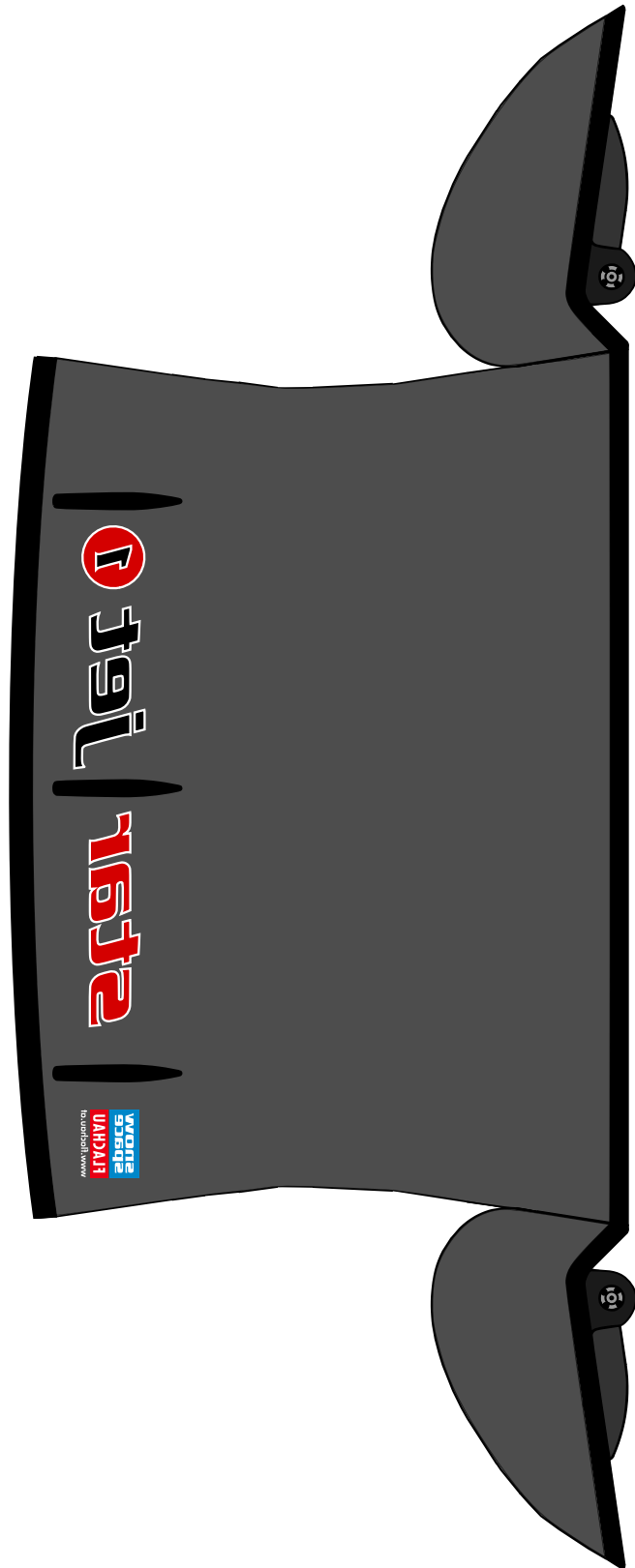


An den gestrichelten Linien knicken.
Bei dickem Papier bitte Knicklinien mit
einem Messer leicht vorrillen.



An den gestrichelten Linien knicken.
Bei dickem Papier bitte Knicklinien mit
einem Messer leicht vorrillen.



An den gestrichelten Linien knicken.
Bei dickem Papier bitte Knicklinien mit
einem Messer leicht vorrillen.

